

Fer

Complément alimentaire à base de **Fer** et d'**Acide Folique**

IMMUNITÉ - FATIGUE*

Films orodispersibles GOÛT CITRON

SANS GLUTEN | SANS LACTOSE

IBSA Fer est un complément alimentaire à base de fer et d'acide folique, avec édulcorants.

Le **fer** est un oligo-élément, c'est-à-dire un minéral présent en petite quantité dans l'organisme.

Le **fer** est un constituant essentiel de l'**hémoglobine**, protéine qui transporte l'oxygène des poumons vers le reste du corps, et de la **myoglobine**, protéine qui assure le stockage de l'oxygène dans les muscles. Le fer participe également à l'activité de nombreuses **enzymes** et est essentiel à l'organisme pour la production de certaines **hormones** et du **tissu conjonctif**.

Les aliments les plus riches en fer sont la **viande (foie)** et le **poisson**. De nombreux **végétaux** en contiennent également dans des quantités non négligeables. On trouve ainsi du fer dans les **légumes** (haricots, petits pois, lentilles), les **céréales**, les **fruits secs** et dans les végétaux à feuilles vert foncé (les épinards, par exemple).

IBSA Fer est un complément alimentaire à base de fer et d'acide folique, tous deux impliqués dans de nombreuses fonctions de l'organisme.

Le **fer** contribue :

- à la formation normale de globules rouges et d'hémoglobine ;
- au transport normal de l'oxygène dans l'organisme ;
- à une fonction cognitive normale.

L'**acide folique** contribue également :

- au métabolisme normal de l'homocystéine ;
- à la croissance des tissus maternels durant la grossesse ;
- à la formation normale du sang.

* En outre, le **fer** et l'**acide folique** jouent un rôle dans le processus de division cellulaire et contribuent :

- au fonctionnement normal du système immunitaire ;
- à réduire la fatigue.

IBSA Fer est disponible en films orodispersibles permettant une prise **très simple et pratique**, sans eau. Une fois déposé sur la langue, il fond en quelques secondes.

IBSA Fer peut être pris **à tout moment** et dans n'importe quelle situation, même par **des personnes ayant des difficultés de déglutition**, alitées ou particulièrement fragiles.

INGRÉDIENTS

Maltodextrine ; fer (pyrophosphate ferrique) ; eau ; humectant : glycérol ; arôme de citron ; affermissant : copolymère d'acétate de vinyle et de polyvinylpyrrolidone ; émulsifiants : mono- et diglycérides d'acides gras, monooléate de polyoxyéthylène sorbitane ; correcteurs d'acidité : acide citrique, citrate de sodium ; acide folique (acide ptéroylmonoglutamique) ; édulcorants : sucralose, cyclamate de sodium, acésulfame K.

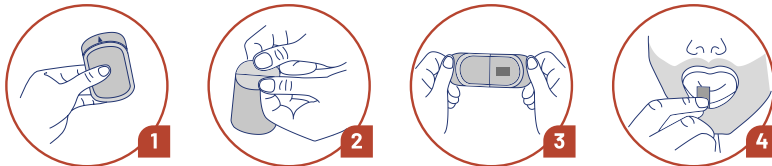
CONSEILS D'UTILISATION

Il est conseillé de prendre 1 film orodispersible par jour pendant au moins 30 jours, sauf indication contraire de votre médecin.



MODE D'EMPLOI

Important : ne pas manipuler le film orodispersible avec les mains mouillées.
Suivez les instructions représentées sur les figures ci-dessous :



MISES EN GARDE

Réservé à l'adulte. Les femmes enceintes et allaitantes sont invitées à prendre l'attache d'un professionnel de santé avant toute complémentation.

Déconseillé aux personnes souffrant de maladies ayant pour conséquence une accumulation anormale de fer (hémochromatose, polyglobulie...).

Conserver dans son emballage d'origine, dans un endroit frais et sec, à l'abri de la lumière et à l'écart de sources de chaleur et de variations de température.

Ne pas dépasser la dose journalière recommandée.

À consommer dans le cadre d'une alimentation variée et équilibrée et d'un mode de vie sain.

Tenir hors de portée des jeunes enfants.

Fabricant :

IBSA Farmaceutici Italia S.r.l. - Via Martiri di Cefalonia, 2 - 26900 Lodi (LO) - Italie

Distributeur :

IBSA Pharma SAS - Parc de Sophia-Antipolis - Les 3 Moulins - 280, rue de Goa
06600 ANTIBES - France - mail.fr@ibsagroup.com

0 800 083 330

Service & appel
gratuits



En s'appuyant sur la technologie IBSA FilmTec®, IBSA a élaboré une nouvelle gamme de compléments alimentaires sous forme de films orodispersibles.

Les nouvelles formulations sont constituées d'une **bande ultra-fine** de petites dimensions (épaisseur : 50-150 µm) ; une fois déposé sur la langue, le film **se dissout en quelques secondes**, ce qui garantit une rapide biodisponibilité du principe actif.

Les compléments alimentaires IBSA sous forme de films orodispersibles représentent une **excellente solution** même pour les personnes **ayant des difficultés à déglutir** et à avaler les formes orales habituelles avec de l'eau.



Séparez les éléments avant de trier

